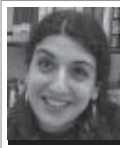


Η κοινωνική επιρροή και η κοινωνική αλλαγή

Ο όρος "κοινωνική επιρροή" αναφέρεται στην επίδραση της παρουσίας άλλων ανθρώπων (πραγματικής, φανταστικής ή υπονοούμενης) πάνω στη σκέψη, τα συναισθήματα και τη συμπεριφορά μας (Allport 1954, 1968). Ένα φαινόμενο κοινωνικής επιρροής που μελετήθηκε στη Βόρειο Αμερική μετά τη λήξη του Β' Παγκοσμίου Πολέμου είναι η "κοινωνική συμμόρφωση". Δηλαδή: πώς η πλειονότητα κατευνάζει παρεκκλίνουσες τάσεις έτσι ώστε να εξασφαλίσει υποταγή στο κατεστημένο; Ποιοι μηχανισμοί ενεργούν στον άνθρωπο για να τον φέρουν στο σημείο να υποταχθεί σε κυριαρχούσες ιδέες, π.χ. σε ένα καθεστώς όπως ο ναζισμός; Μέσα από τα κλασικά πειράματα του Asch (1951, 1956) στη συμμόρφωση και του Milgram (1963) στην υποταγή, φάνηκε ότι ο άνθρωπος, ως κοινωνικό ζώο, δεν είναι ορθολογιστής - δηλαδή, επηρεάζονται τόσο η αντίληψή μας όσο και η γνωστική μας λειτουργία από την ανάγκη του "ανήκειν" και από τον φόβο του ενδεχομένου της κοινωνικής απόρριψης. Συγκεκριμένα, τα πειράματα του Asch έδειξαν ότι μέχρι και αυτά που βλέπουμε ξεκάθαρα με τα ίδια μας τα μάτια - μέσα από την αντίληψη- επηρεάζονται από την κοινωνική αλληλεπίδραση. Για παράδειγμα, φανταστείτε ότι έχετε αργήσει να πάτε στο πάρτι γενεθλίων του βαφτιστικού σας και σας περιμένουν όλοι εκεί. Είσαστε στον δρόμο, οδηγείτε γρήγορα προσπαθώντας να φτάσετε το γρηγορότερο, αλλά, πάντα έχετε



Της
**Δώρας
Γεωργίου***

μπροστά σας αυτοκίνητα που κινούνται με χαμηλή ταχύτητα και σας καθυστερούν. Από όλες τις μέρες, σήμερα που βιάζεστε, βγήκαν όλοι οι αργοί οδηγοί να σας καθυστερήσουν στον δρόμο! Είναι πράγματι αυτό που συμβαίνει; Αν δεν βιαζόσασταν, θα προσέχατε αν οδηγούν οι άλλοι αργά, γρήγορα ή κανονικά;

Φαίνεται πως αυτά που προσέχουμε με την αντίληψή μας και τα οποία θυμόμαστε με τη μνήμη μας αντανακλούν τις προτεραιότητες, τις αξίες και τα κίνητρα του κάθε ανθρώπου και της ομάδας στην οποία ανήκει. Για αυτόν τον λόγο συχνά διαφωνούμε μεταξύ μας για την πραγματικότητα που ζούμε - αφού είναι, στην ουσία, διαφορετική για τον καθένα. Διαφωνούμε μεταξύ μας για τα γεγονότα του παρελθόντος, επειδή ο καθένας θυμάται κάτι διαφορετικό. Διαφωνούμε μεταξύ μας για το τι ειπώθηκε σε μια συζήτηση, επειδή ο καθένας ακούει κάτι διαφορετικό. Στην τελική, η άσκηση επιρροής για να συμμορφωθούν άλλοι αναγκαστικά ή από φόβο με τη δική μας πραγματικότητα δεν έχει αποτέλεσμα. Δεν μπορεί οποιοσδήποτε άνθρωπος να αρνηθεί τη δική του υποκειμενικότητα, όσο και να το θέλει ή να το προσπαθεί.

Άλλοι θεωρητικοί επέλεξαν να εξετάσουν την κοινωνική επιρροή με σκοπό την κοινωνική αλλαγή και όχι τον κοινωνικό έλεγχο ή τη συμμόρφωση. Ο Moscovici (1976, 1980) επιχειρηματολόγησε ότι η μειονοτική επιρροή επιτυγχάνεται συνεχώς και είναι αναμενόμενη (ονόμασε αυτή την επιρροή "καινοτομία"), επειδή, πολύ απλά, δεν ζούμε σε κλειστά συστήματα. Στη συγκεκριμένη προσέγγιση, οι μειονότητες δεν θεωρούνται "ανομικές" αλλά "αντινομικές", δηλαδή, δεν θεωρείται πως καθιστούν απειλή για την τάξη επειδή είναι μειονότητες. Κατ' ακρίβειαν, οι μειονότητες θεωρείται πως φέρουν μια προοπτική κοινωνικής βελτίωσης ("καινοτομία") επειδή μπορούν να προτείνουν εναλλακτικές λύσεις, αφού έχουν επιφέρει ρωγμή στην ομοφωνία και, κατά συνέπεια, σύγκρουση. Για τη συγκεκριμένη προσέγγιση, η σύγκρουση δεν είναι απαραίτητα αρνητική, αφού θεωρείται μηχανισμός πιθανής κοινωνικής αλλαγής.

Συμπερασματικά, το πεδίο κοινωνικής επιρροής είναι πεδίο μάχης τόσο σε συμβολικό/θεσμικό επίπεδο όσο σε επίπεδο πραγματικών ατομικών και ομαδικών αναμετρήσεων. Σε επίπεδο ατομικής εμπειρίας της πραγματικότητας, τονίζεται πως ο άνθρωπος δεν είναι ορθολογιστής εκ φύσεως (όμως μπορεί να γίνει περισσότερο ορθολογιστής μέσα από την προσπάθεια) και, ως εκ τούτου, υπάρχουν -και θα υπάρχουν- πολλαπλές εκδοχές της πραγματικότητας από τις οποίες όλες είναι εξίσου σημαντικές για τα άτομα που τις βιώνουν. Η αποδοχή της υποκειμενικής πραγματικότητας του κάθε ανθρώπου ως ισότιμη μπορεί να αποτελέσει βάση για τη συμπερίληψη περισσότερων ομάδων συνανθρώπων στην κοινωνία μας στη βάση της αγάπης. Κοινωνική & αναπτυξιακή ψυχολόγος

* Ειδική επιστήμονας